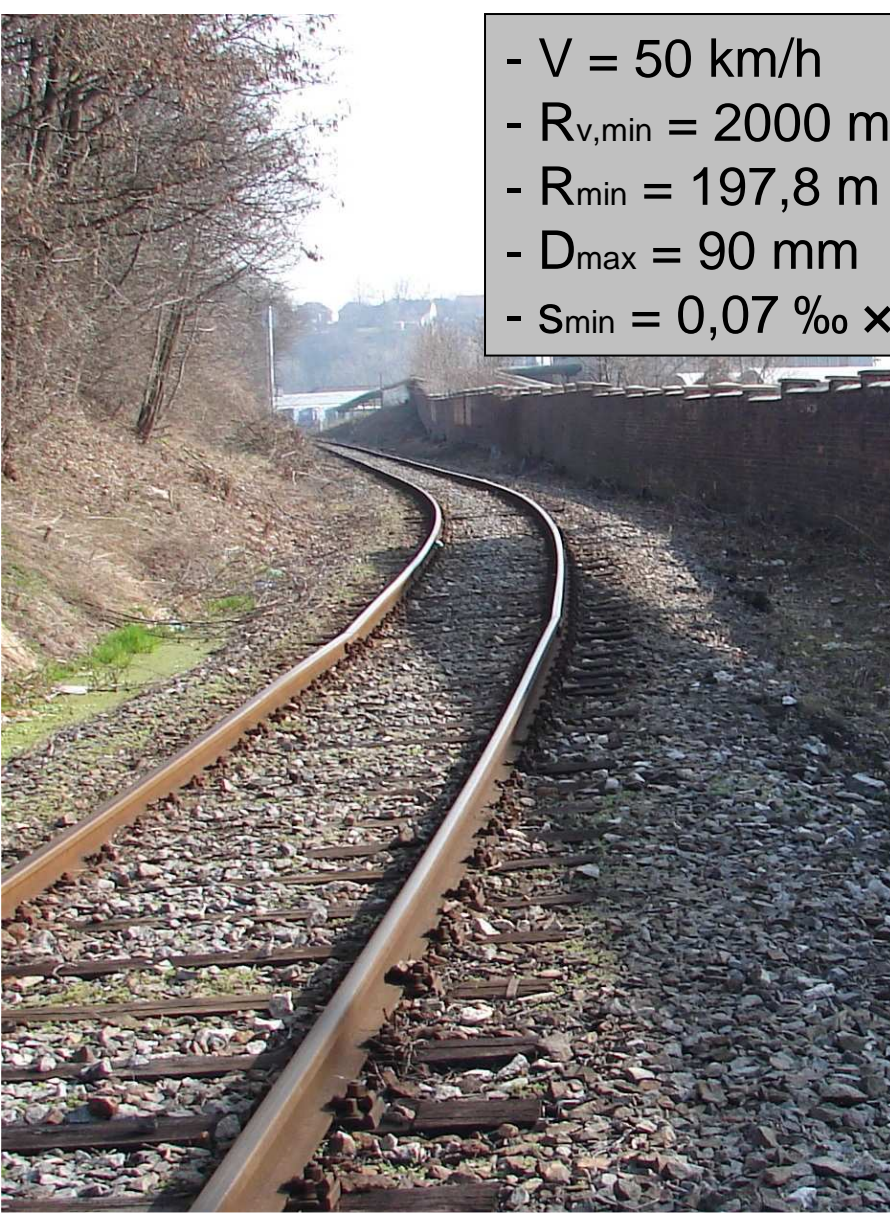
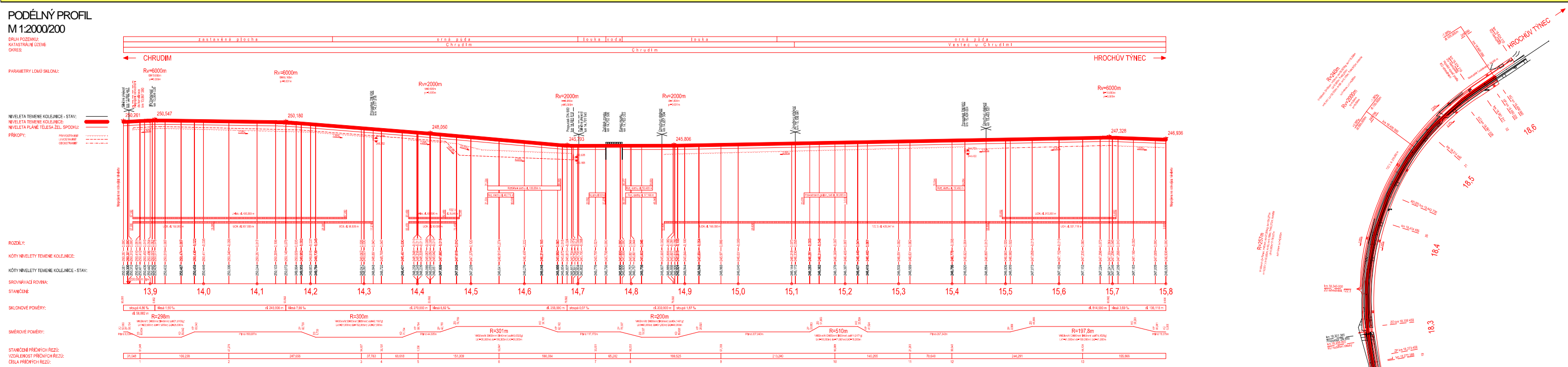


Návrh rekonstrukce vybraných úseků na železniční trati Chrudim – Hrochův Týnec, km 13,85 – 15,75 a km 17,7 – 18,6

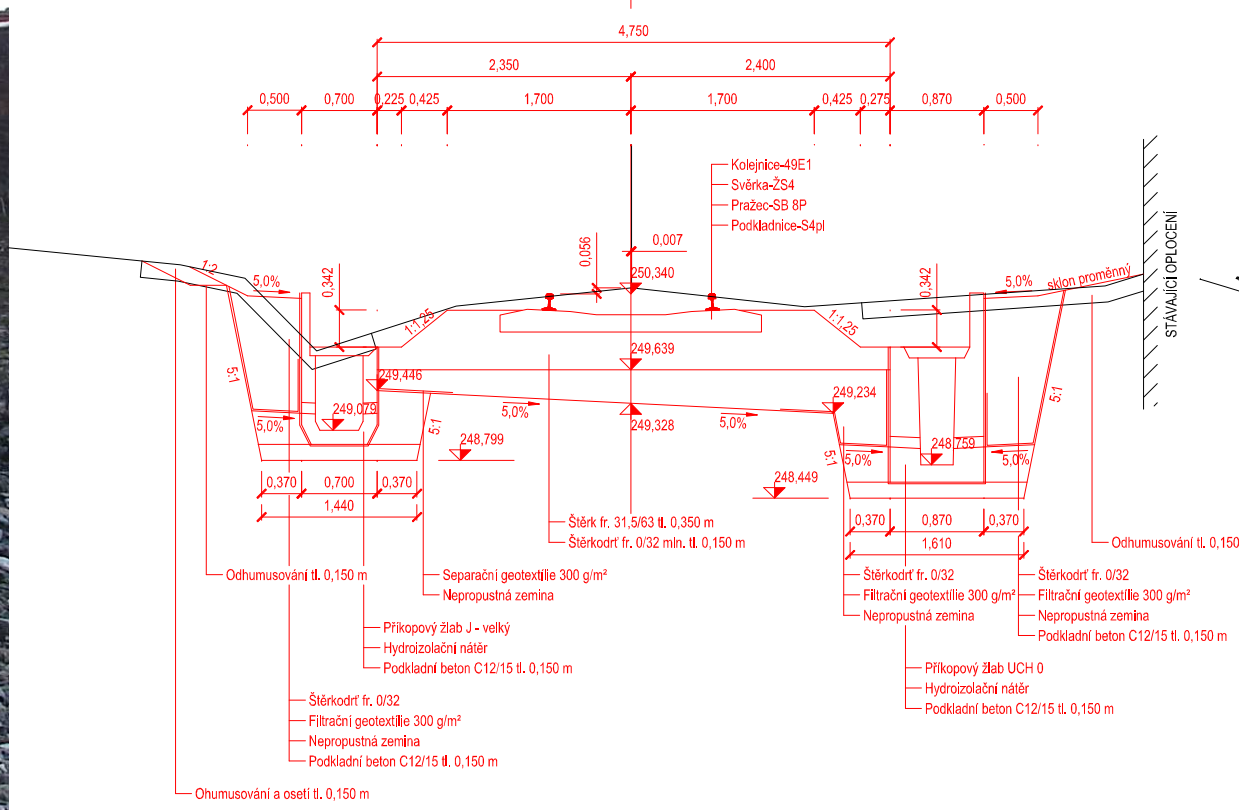
Design of Reconstruction of Select Sections of The Chrudim – Hrochův Týnec Railway Track, km 13,85 - 15,75 and km 17,7 - 18,6



- $V = 50 \text{ km/h}$
- $R_{v,\min} = 2000 \text{ m} \times R_{v,\max} = 6000 \text{ m}$
- $R_{\min} = 197,8 \text{ m} \times R_{\max} = 510,0 \text{ m}$
- $D_{\max} = 90 \text{ mm}$
- $S_{\min} = 0,07 \text{ ‰} \times S_{\max} = -8,82 \text{ ‰}$

Vzorový příčný řez 1:50
V ZÁŘEZU
Řez číslo: 2
Trať: Chrudim - Hrochův Týnec
Staničení: km 14,047 279
Trať v přímé

- úprava geometrických parametrů koleje
- rekonstrukce železničního svršku
- obnova odvodnění
- zvýšení stávající rychlosti
- návrh technologie práce



Bakalářská práce 2010/2011
Vypracoval: Vladimír Nový
Vedoucí BP: Ing. Miroslava Hruzíková
Oponentka: Ing. Eliška Rašková
Obhajoba: 14.6.2011