

Předmět práce

- Analýza vibračních parametrů železničního svršku v oblouku:
 - s ocelovými Y-pražci
 - s příčnými betonovými pražci
- Popis metody měření
- Hodnocení naměřených vibračních parametrů

Vedoucí práce:
prof. Ing. Jaroslav Smutný, Ph.D.

Oponent:
Ing. Vladimír Tomandl



Příčné betonové pražce

Výběr a umístění snímačů:

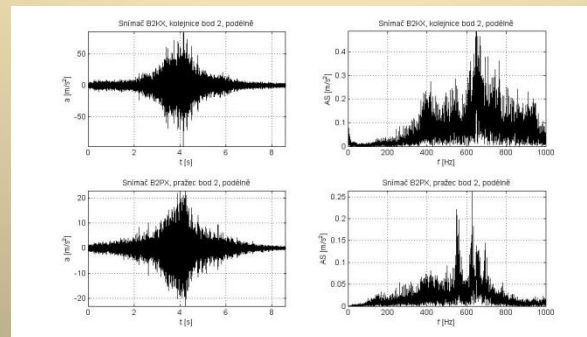
- k měření zrychlení vibrací byly použity piezoelektrické snímače zrychlení kmitání (tzv. akcelerometry)
- umístění snímačů:
 - na patu kolejnic
 - a na hlavu pražců



Ocelové Y-pražce



Podélný směr



Závěr:

- Utlumení vibrací
- Příčné zrychlení vibrací
- Hlučnost ocelových Y - pražců
- Srovnatelnost pražců
- Budoucí měření