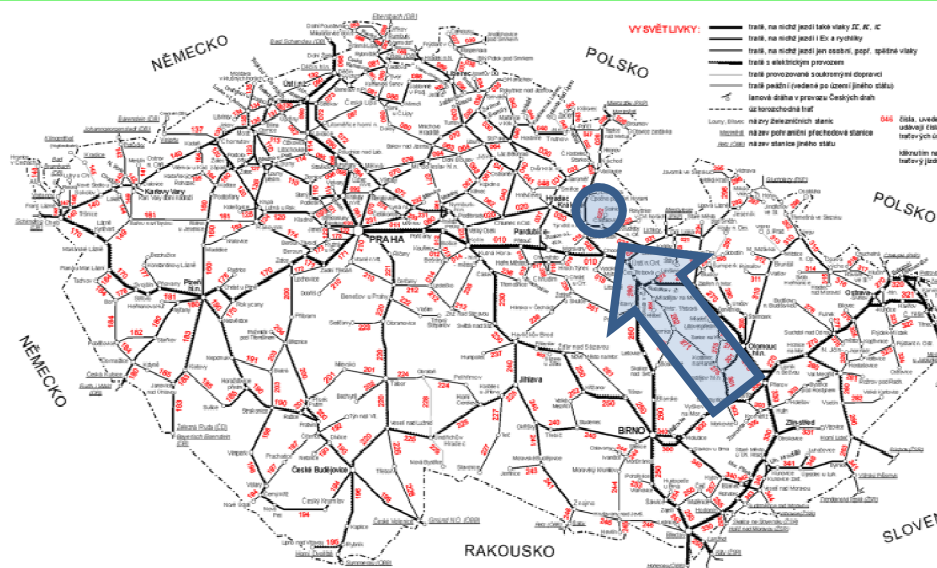
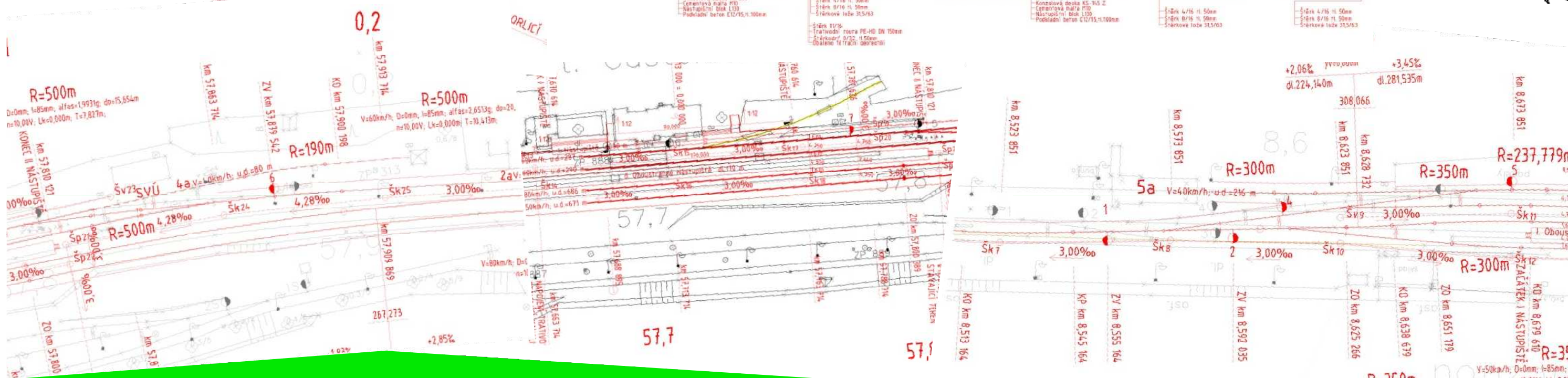
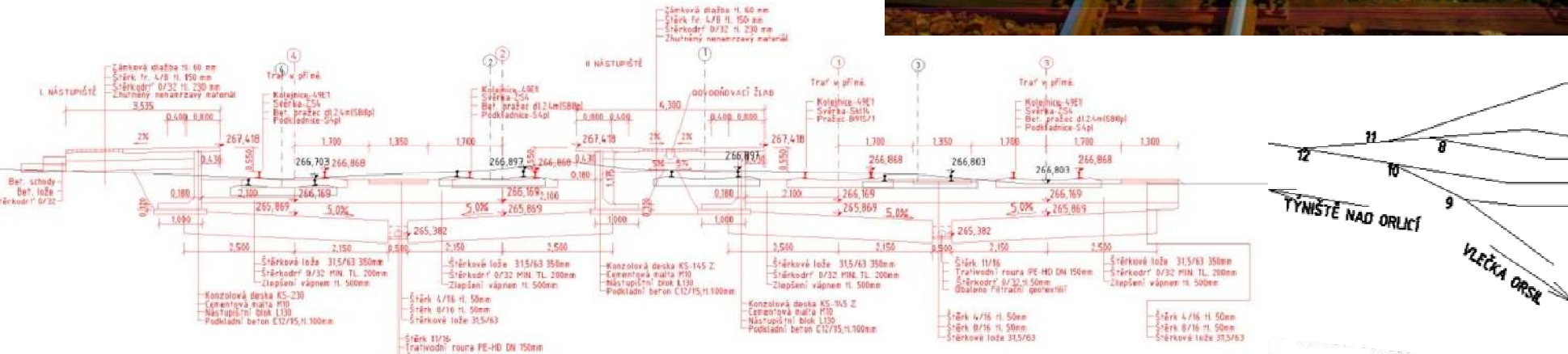


REKONSTRUKCE ŽST. ČASTOLOVICE A RYCHNOV NAD KNĚŽNOU UPGRADING OF ČASTOLOVICE AND RYCHNOV NAD KNĚŽNOU RAILWAY STATIONS

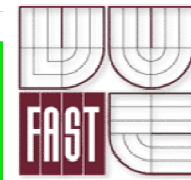


Ře
Staniční
Týniště nad Orlicí



Cílem diplomové práce je rekonstrukce železniční stanice Častolovice a Rychnov nad Kněžnou. V žst. Častolovice je navrženo zvýšení rychlosti v hlavní koleji trati Týniště nad Orlicí – Letohrad na 80 km/h. Jsou zajištěny tři nástupní hrany (2x170 m, 1x90 m). Nástupišť splňuje podmínky pro pohyb osob se sníženou schopností pohybu a orientace. Jsou zajištěny minimálně 3 průjezdné dopravní koleje, přičemž jedna je určena především pro nákladní vlaky a má délku větší než 650 m. Nebylo zasaženo do kolejiště na již rekonstruovaném týnišťském zhlaví. Ve stanici byla vyřešena konstrukce železničního spodku.

V žst. Rychnov nad Kněžnou je navrženo zvýšení rychlosti v hlavní koleji trati Častolovice – Solnice na 50 km/h. Jsou zajištěny dvě nástupní hrany s délkou 60 m. Nástupišť splňuje podmínky pro pohyb osob se sníženou schopností pohybu a orientace. Je respektována poloha železničního mostu a oba přejezdy ve stanici.



DIPLOMOVÁ PRÁCE

Bc. JAN VOLŠTÁT
OPONENT: Ing. PETR BURDA
VEDOUCÍ PRÁCE: Ing. RICHARD SVOBODA, Ph.D.
OBHAJOBA DIPLOMOVÉ PRÁCE 1.2.2011