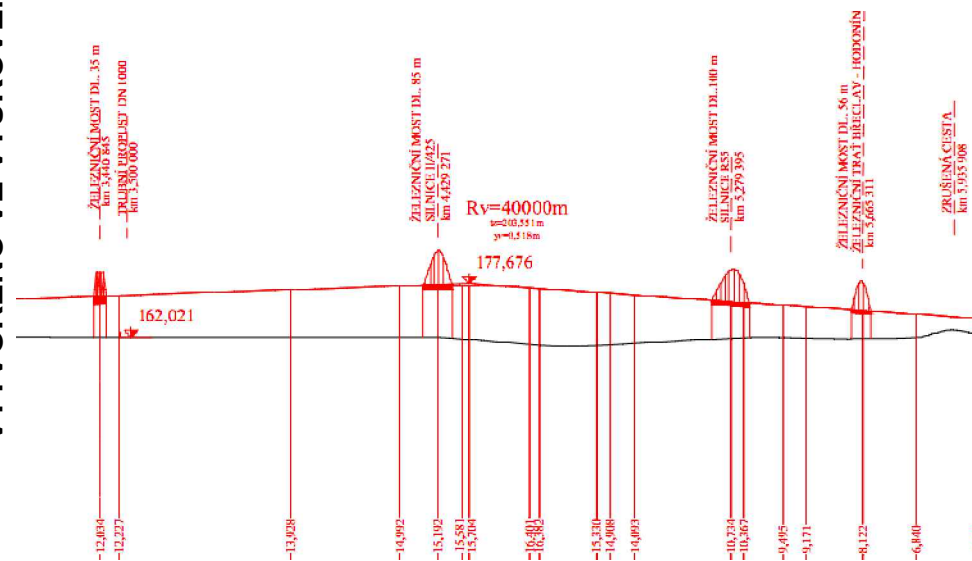
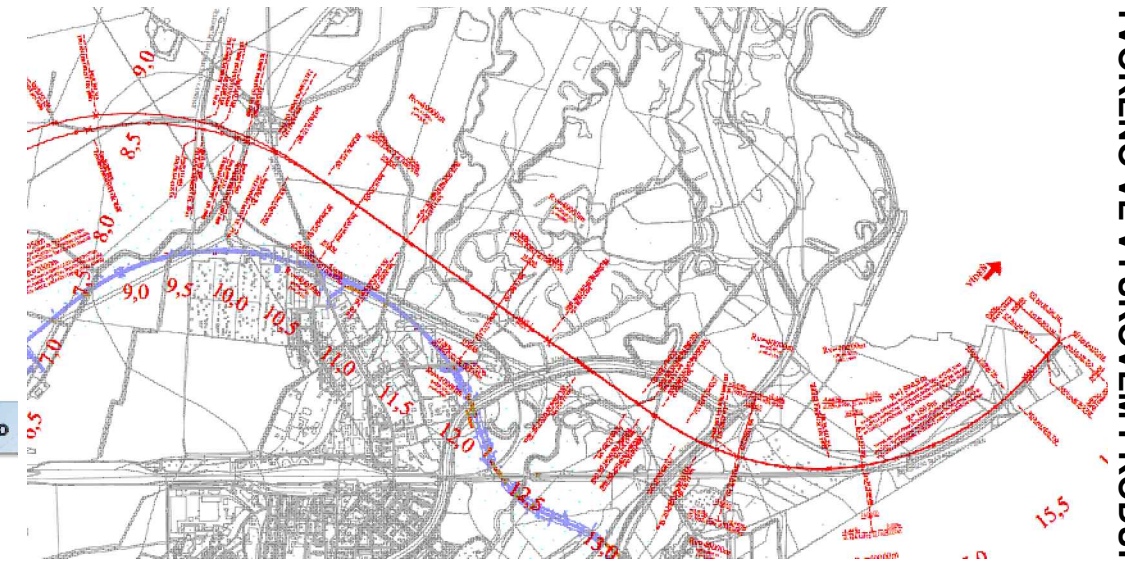
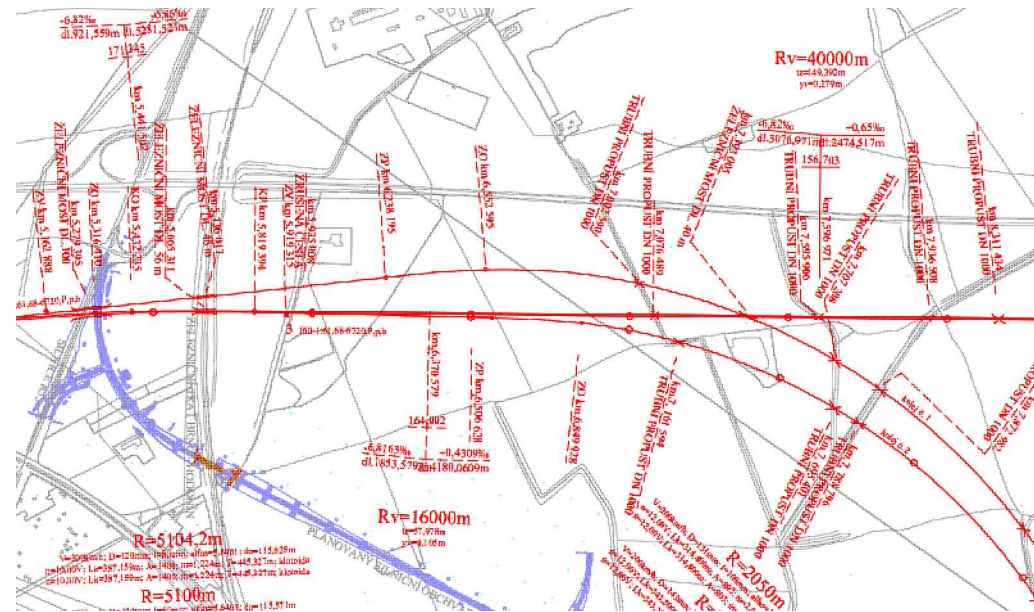
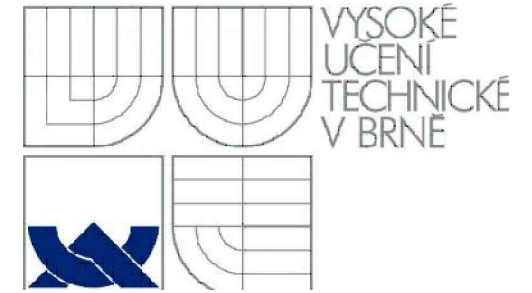
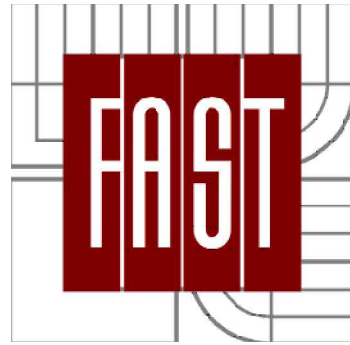


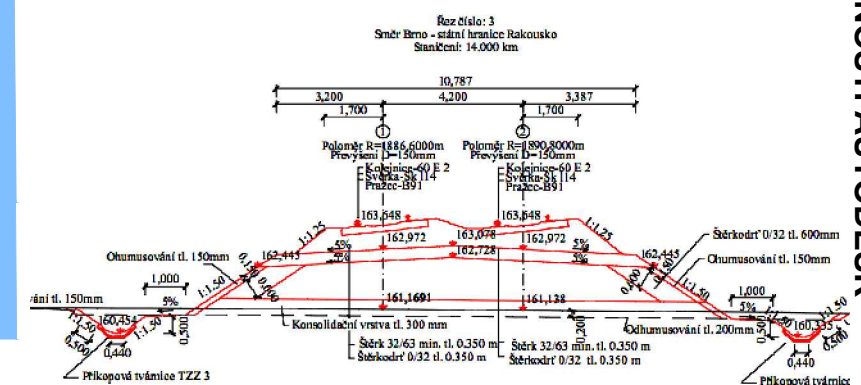
BAKALÁŘSKÁ PRÁCE

STUDIE OBJEZDU ŽELEZNIČNÍHO UZLU BŘECLAV

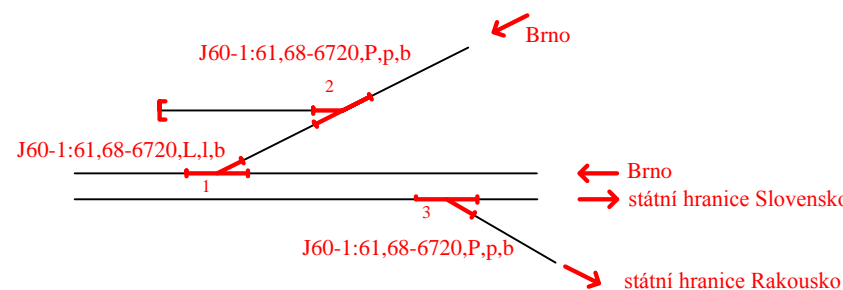
STUDY OF HIGHSPEED TRACK BYPASS OF BŘECLAV RAILWAY JUNCTION



- Návrh objezdu ŽU Břeclav pro VRT ze směrů: Brno, st. hr. Rakousko, st. hr. Slovensko
- Minimální traťová rychlost 200 km/h
- Vyřešení mimoúrovňového odbočení ve směru st. hr. Rakousko



AUTOR: Ivo Zvejška
 VEDOUCÍ BP: doc. Ing. Otto Plášek, Ph.D.
 OPONENT BP: Ing. Petr Rotschein



DATUM OBHAJOBY: 12. 6. 2012
 VUT FAST BRNO