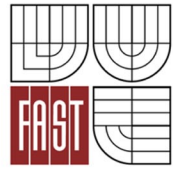


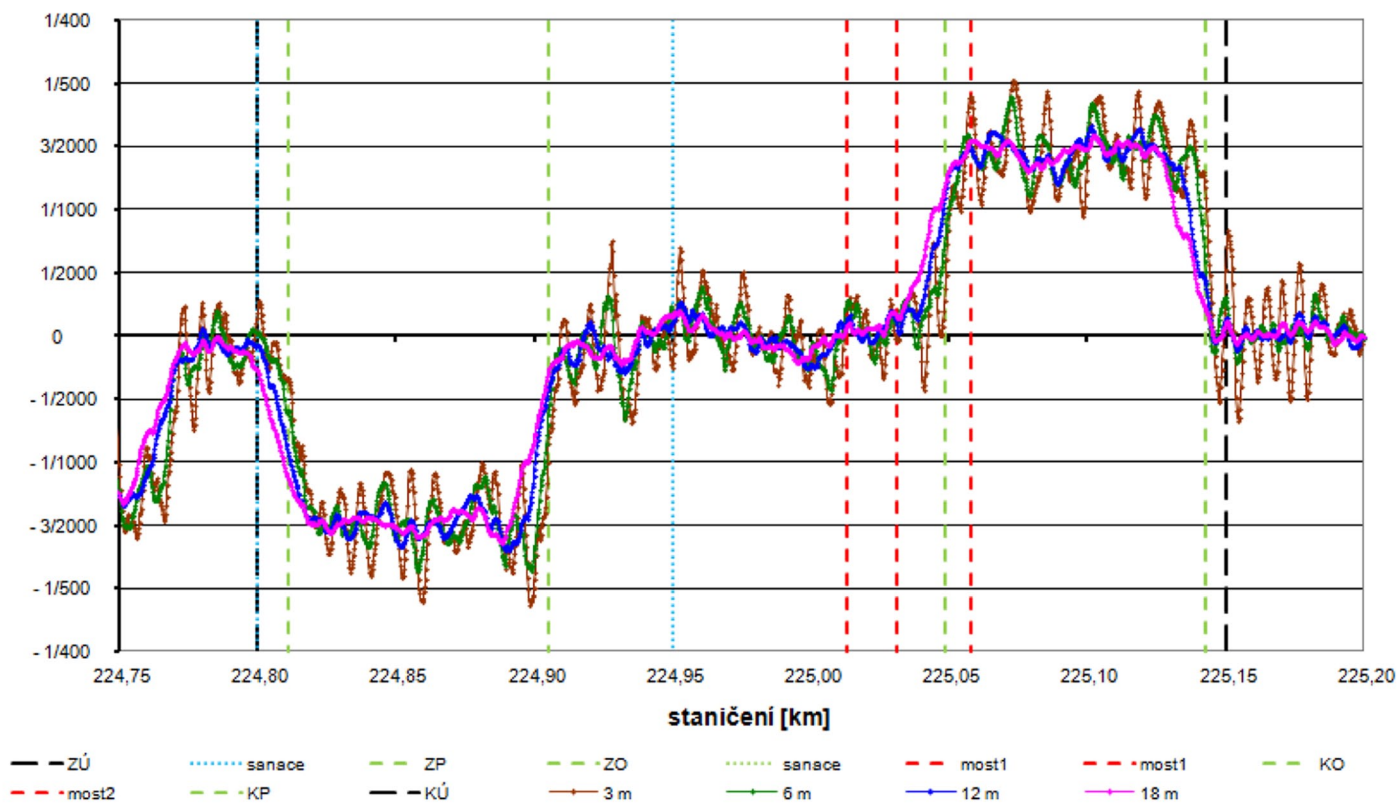
# VYHODNOCENÍ GEOMETRICKÝCH PARAMETRŮ KOLEJE S PODPRAŽCOVÝMI PODLOŽKAMI

ASSESSMENT OF GEOMETRY PARAMETERS OF TRACK WITH UNDER SLEEPER PADS

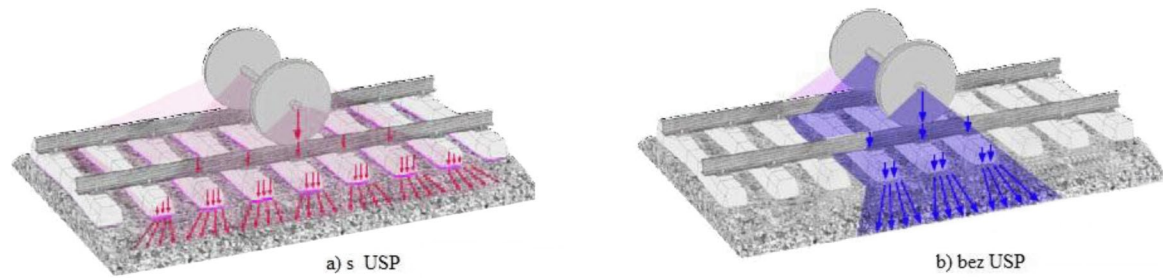


AUTOR PRÁCE Bc. MICHAELA ŠKOVANOVÁ  
VEDOUČÍ PRÁCE Ing. MIROSLAVA HRUZÍKOVÁ, Ph.D.  
OPONENT Ing. MILOSLAV VOLEJNÍK

Zborcení koleje  
23.5. 2012

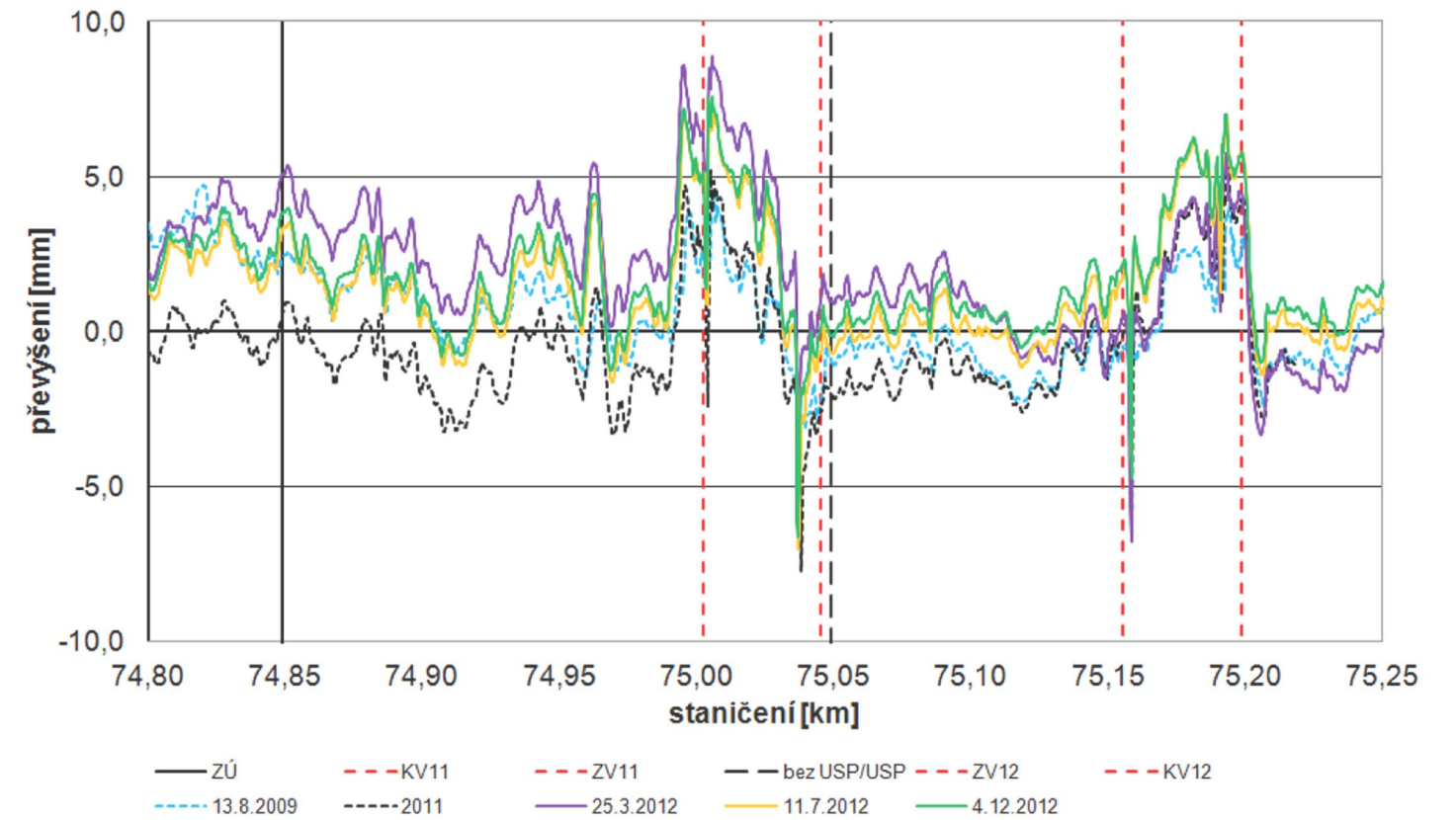


Zborcení koleje 23. 5. 2012 v úseku Havlíčkův Brod - Okrouhlice



Roznos zatížení s/bez USP

Celkové převýšení koleje



Celkové převýšení koleje v úseku v žst. Planá nad Lužnicí

Diplomová práce zpracovává informace o způsobu a přínosu použití pražců s podpražcovými podložkami v zahraničí a hodnotí geometrické parametry koleje s podpražcovými podložkami ve zkušebních úsecích tratě Havlíčkův Brod - Okrouhlice a v žst. Planá nad Lužnicí. V diplomové práci je vyhodnoceno měření výškové polohy koleje přesnou nivelací a odchylky GPK naměřené měřícím vozem. V práci je vysloven závěr o vlivu podpražcových podložek na geometrické parametry koleje.



Umístění USP v konstrukci železniční dráhy