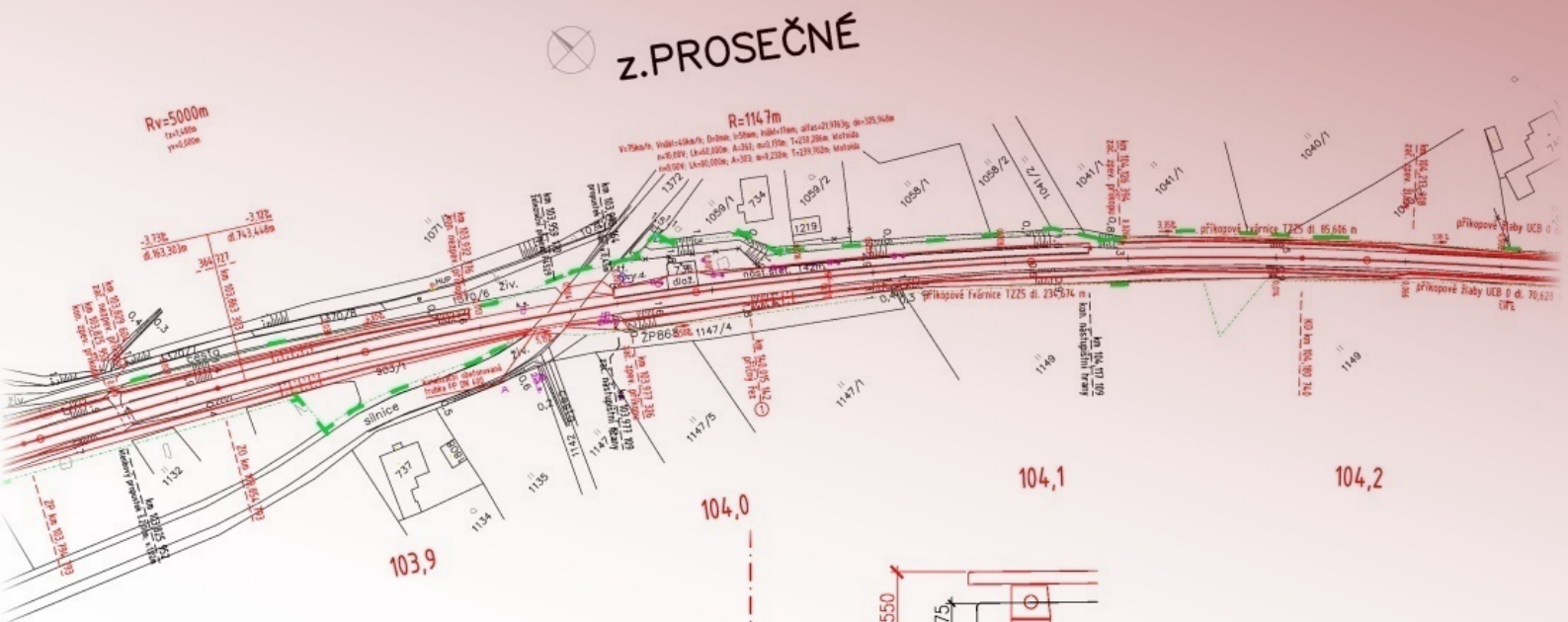
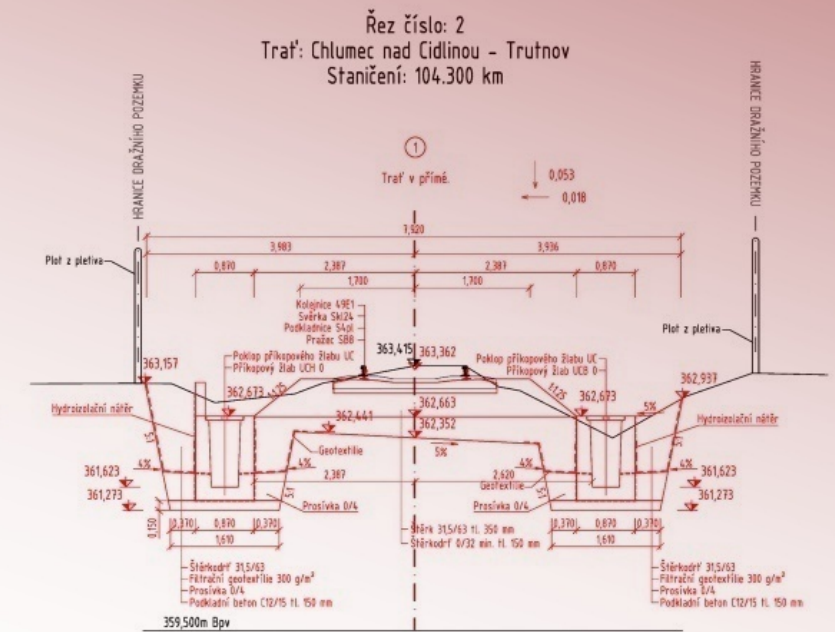
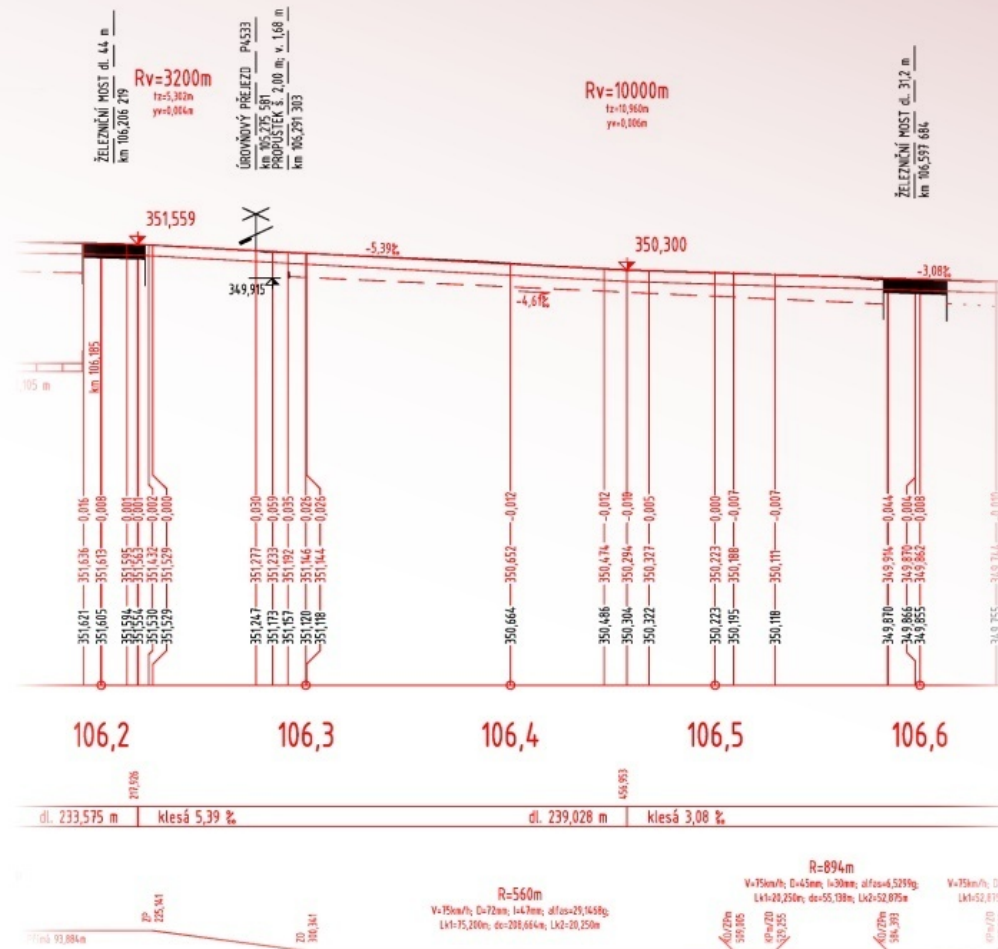
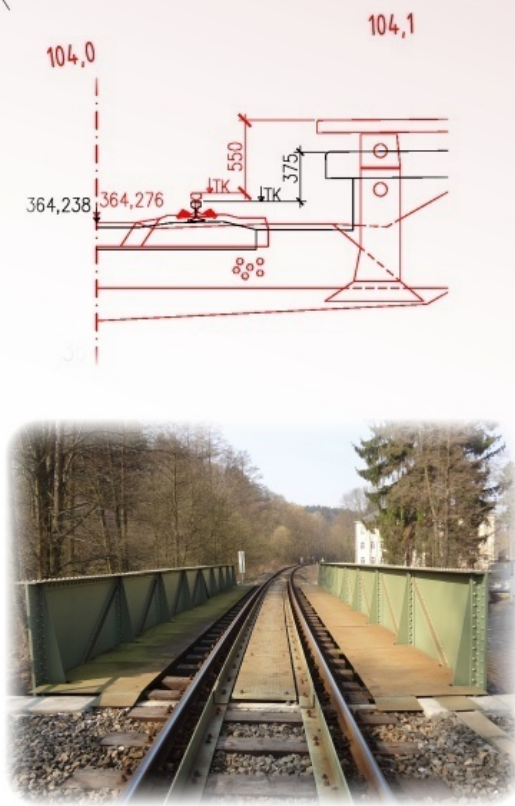


NÁVRH REKONSTRUKCE TRAŽOVÉHO ÚSEKU CHLUMEC NAD CIDLINOU – TRUTNOV, KM 103,7 – KM 107,109

Desing of reconstruction of the Chlumeck nad Cidlinou – Trutnov railway track, km 103,7 – km 107,109



Práce je zaměřena na rekonstrukci jednokolejné železniční celostátní tratě Chlumeck nad Cidlinou – Trutnov v úseku, který začíná před železniční zastávkou Prosečné v km 103,7 a končí v km 107,109 napojením na výhybku č. 15 v železniční stanici Hostinné. V rámci práce je navržena konstrukce železničního svršku s nově navrženými geometrickými parametry koleje. Dále je vyřešeno odvodnění tratě a návrh technologie provádění prací.



Autor BP: Daniela Pěkníková
Vedoucí BP: Ing. Miroslava Hružíková, Ph.D.
Oponent BP: Ing. Tomáš Vrba

Datum obhajoby: 17.6.2014