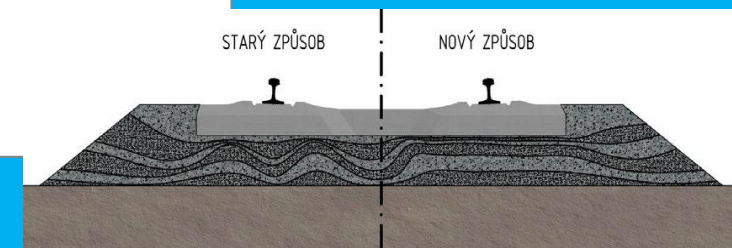
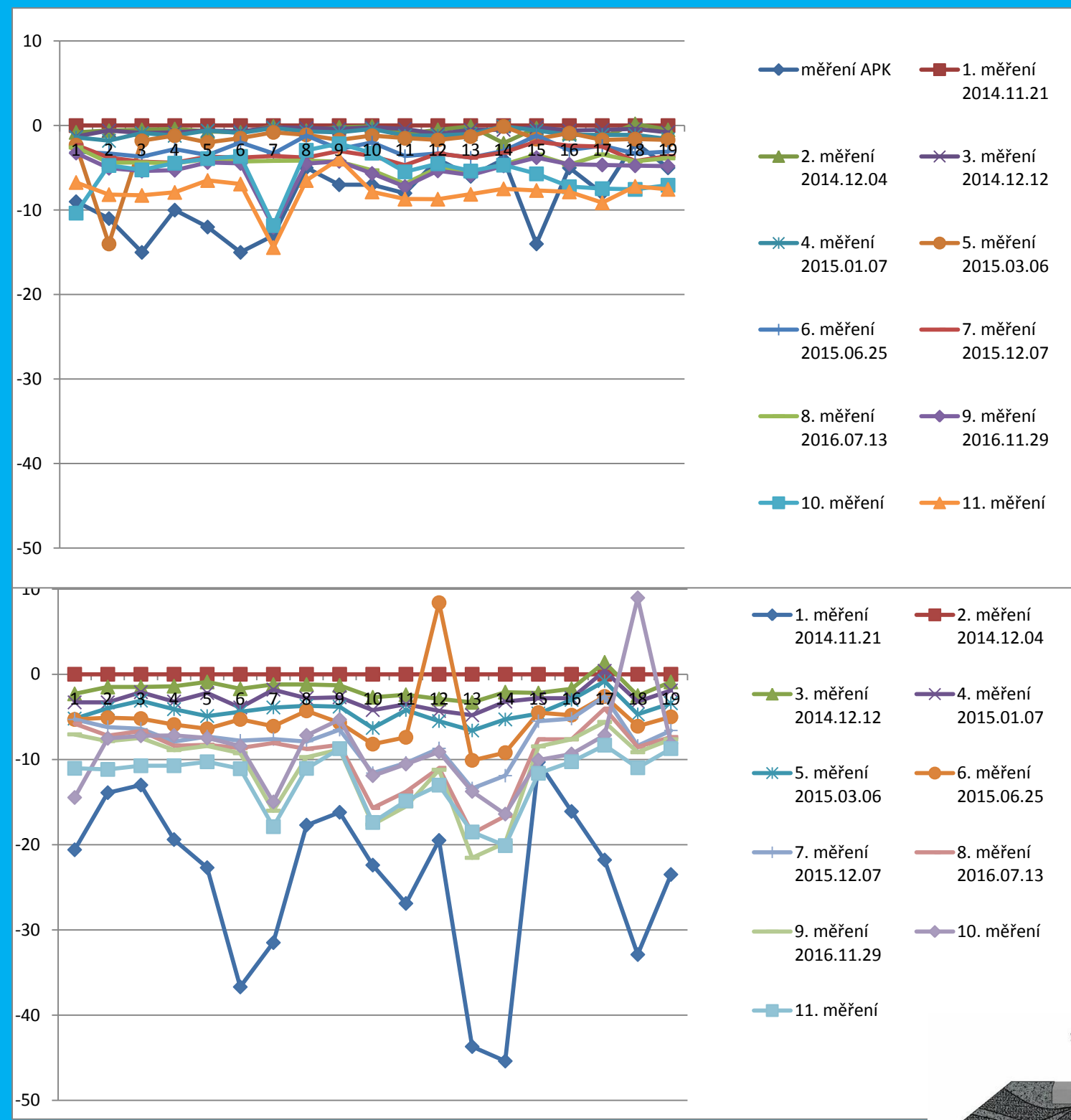


**Popis práce:**

Bakalářská práce se zabývá vyhodnocením vlivu upravené technologie podbíjení na kvalitu geometrických parametrů koleje. Na zřízeném zkušebním úseku, který se nachází na dvoukolejně trati Břeclav – Přerov u obce Rohatec, byla použita na jedné koleji standardní technologie podbíjení a na druhé upravená. Úprava spočívá ve větším počtu záběrů podbíjecích pěchů, tím vznikne pod pražcem větší zpevněná plocha štěrkového lože. Cílem práce je zjistit zda upravenou technologií dosáhneme pomalejšího rozpadu geometrických parametrů koleje a tím prodloužení doby mezi nutnými opravami.



**Bakalářská práce**  
**Autor:** Miloš Tinka  
**Vedoucí práce:** Ing. Richard Svoboda Ph.D.  
**Oponent:** Ing. Jan Bombera  
**Datum obhajoby:** 13.6. 2018